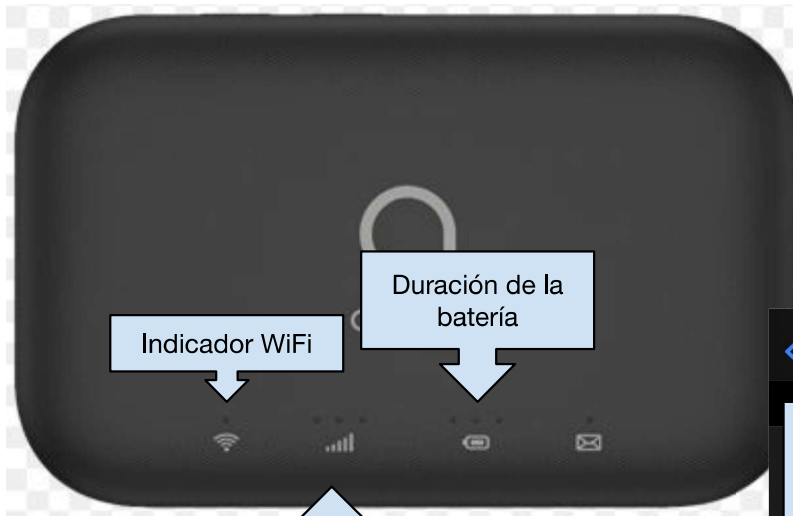
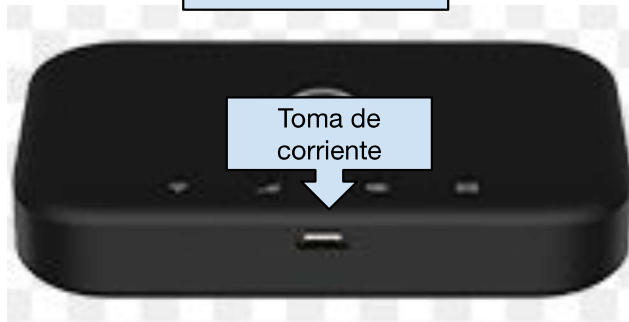


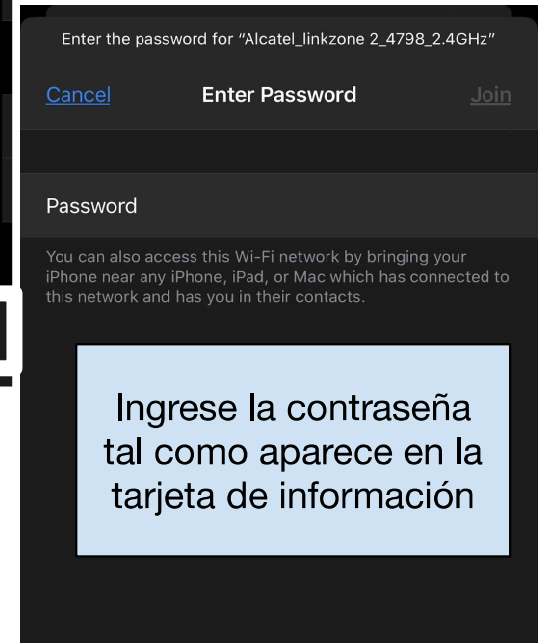
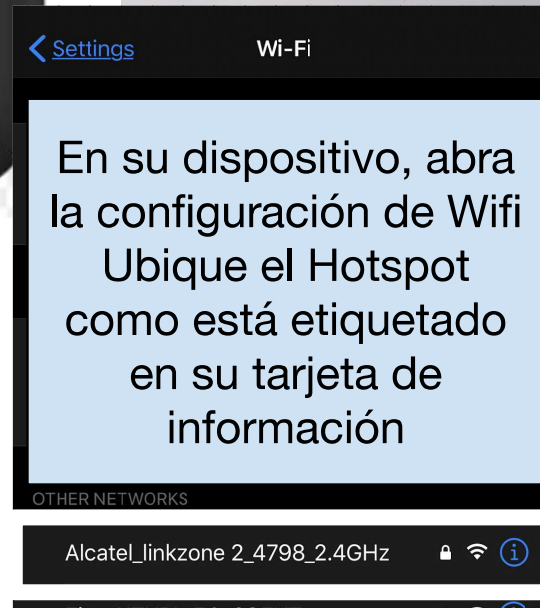
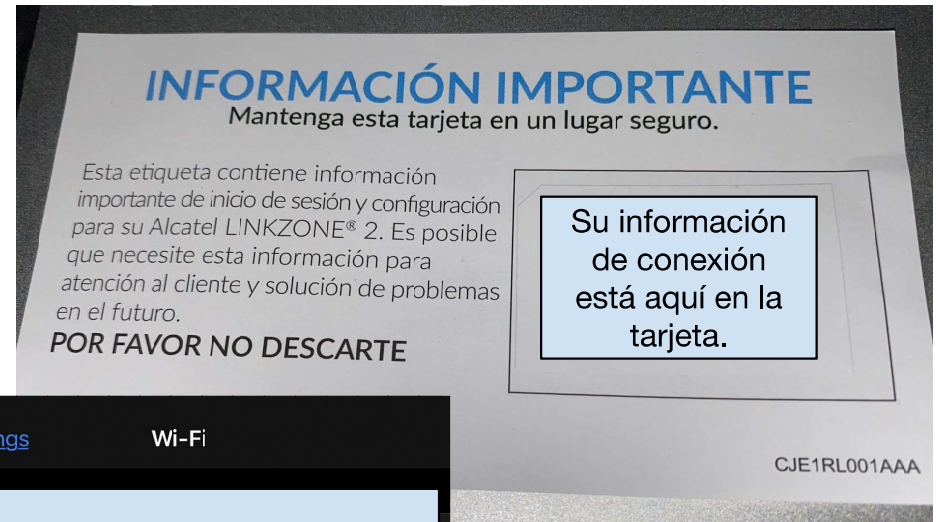
Cómo usar su hotspot



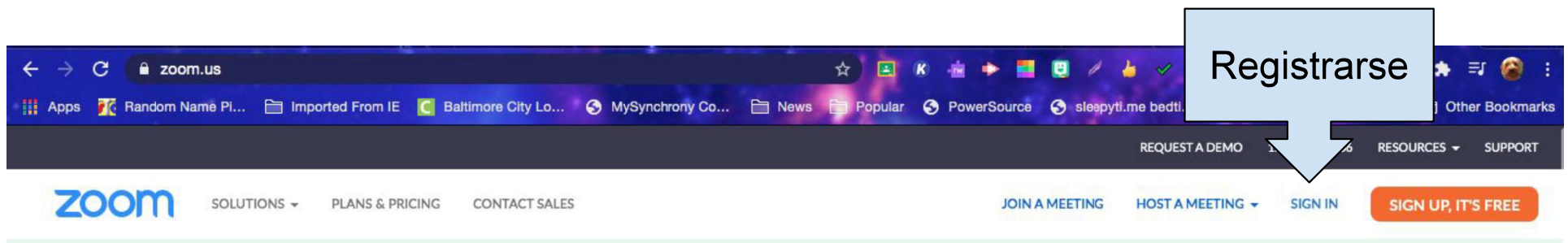
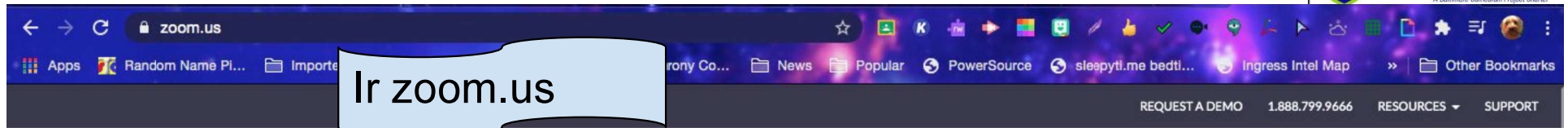
Intensidad de señal



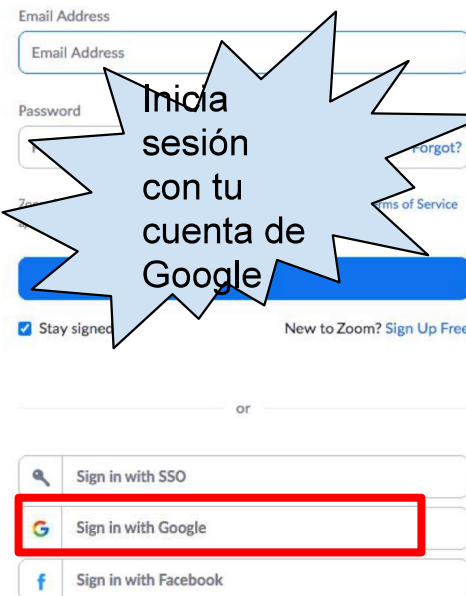
Botón de encendido



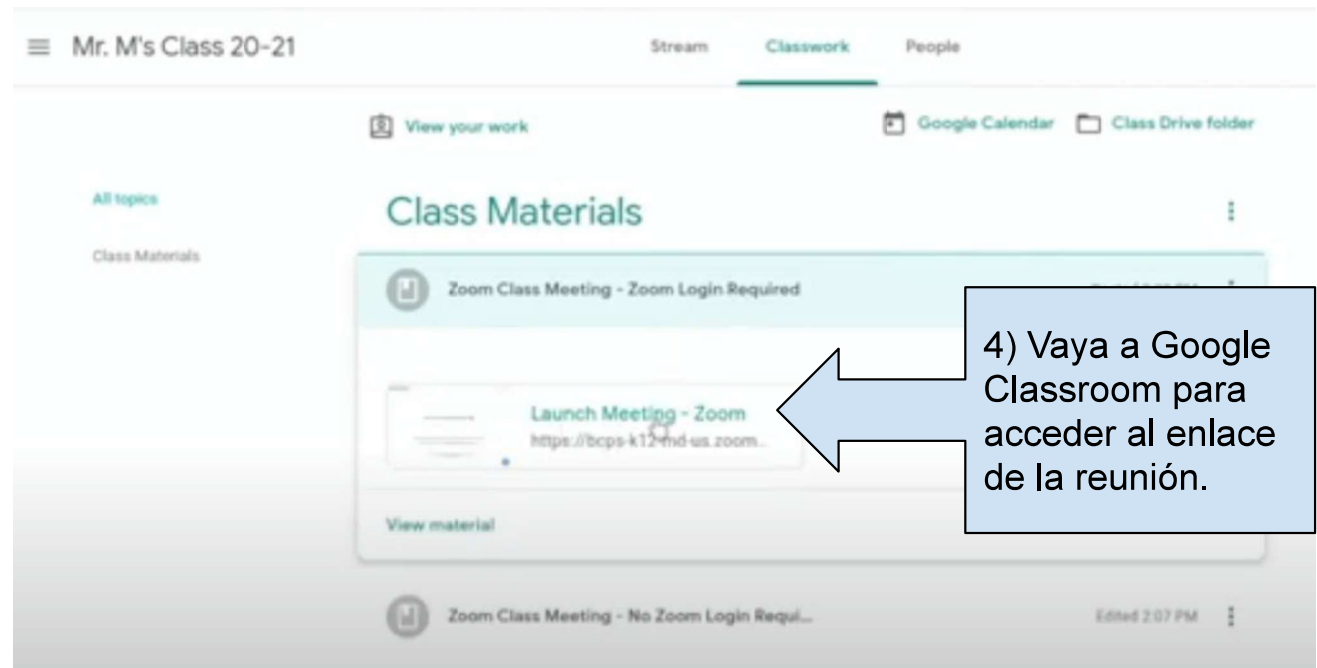
Cómo iniciar sesión en Zoom



Sign In

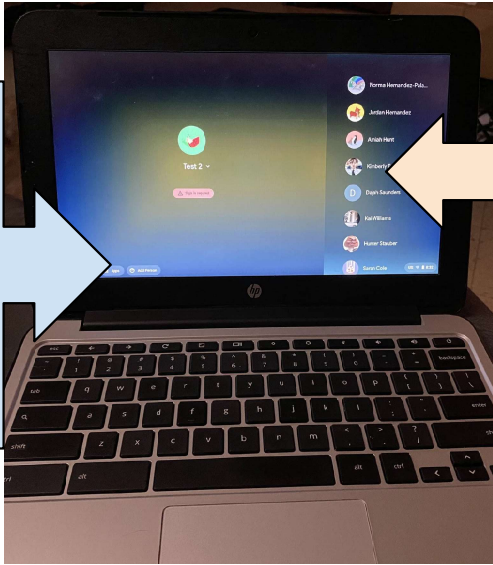


The Zoom Sign In form includes fields for "Email Address" and "Password", a "Forgot?" link, and a "Terms of Service" link. There is a "Stay signed in" checkbox and a link for "New to Zoom? Sign Up Free". Below the form, there are three social sign-in options: "Sign in with SSO", "Sign in with Google" (highlighted with a red box), and "Sign in with Facebook". A light blue starburst callout box with a white border contains the text "Inicia sesión con tu cuenta de Google" and has an arrow pointing to the "Sign in with Google" option.

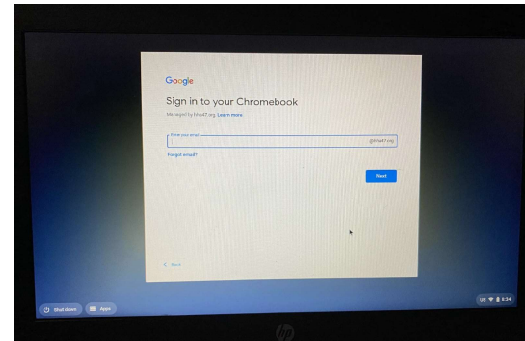


Cómo iniciar sesión en Chromebook

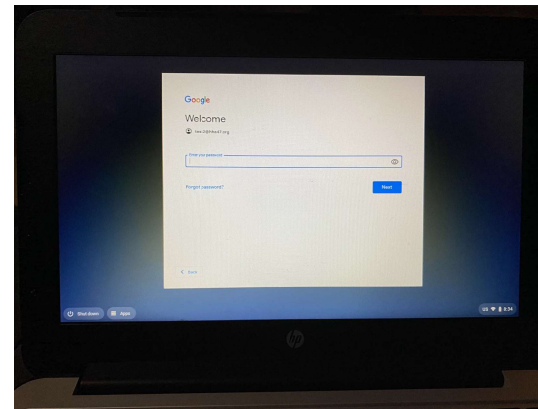
La primera vez, haga clic en Agregar persona



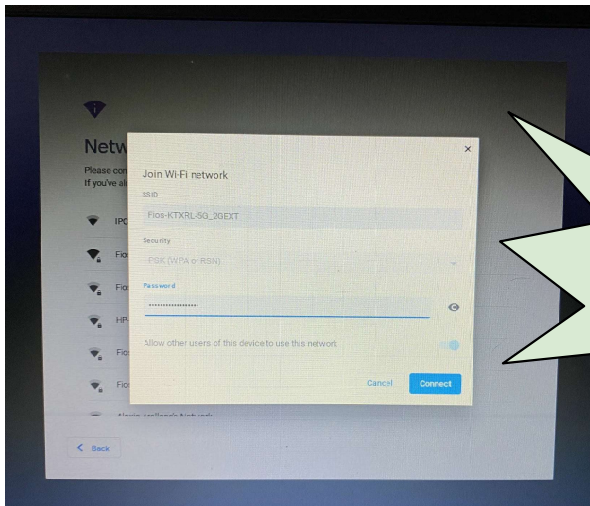
Usuarios recurrentes, elija su perfil



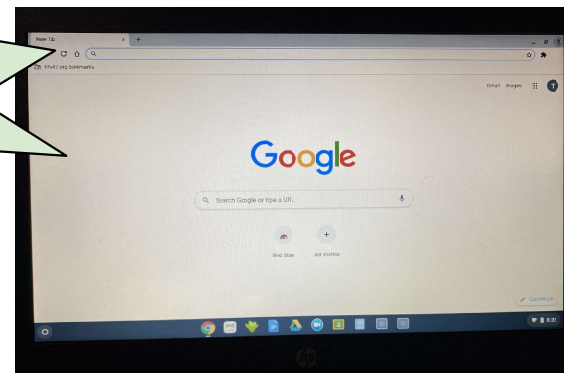
Aquí es donde pondrás tu Identificación del Estudiante @ bcpss.org (1234567@bcpss.org)



Aquí es donde pondrás tu contraseña.
Password FEstudent19



Conéctese a su Internet - tenga su contraseña

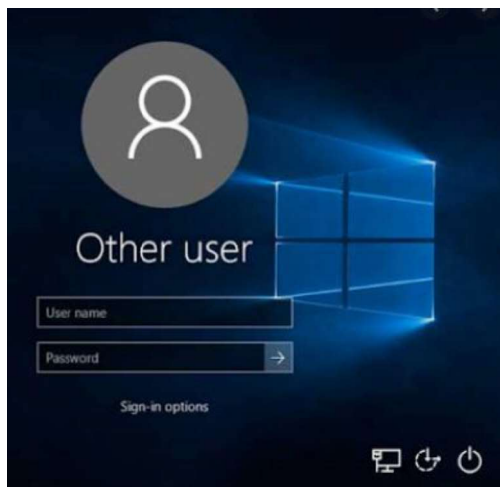


Estás conectado a Google y listo para ir!

Cómo iniciar sesión en Thinkpad



Deberá **MANTENER PRESIONADO CTRL + ALT + DELETE** al mismo tiempo



Pondrás tu Identificación de estudiante @ bcpss.org (1234567@bcpss.org) Password _FStudent19_



Cómo desbloquear un iPad



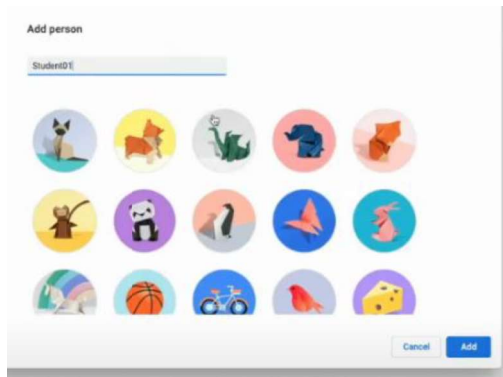
Presione el botón INICIO para abrir el iPad

Elija la aplicación necesaria para completar la actividad

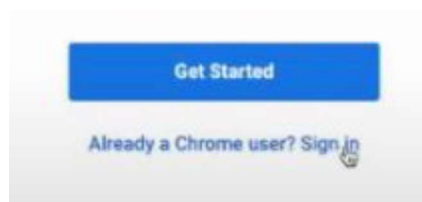


Cómo iniciar sesión en Google Chrome

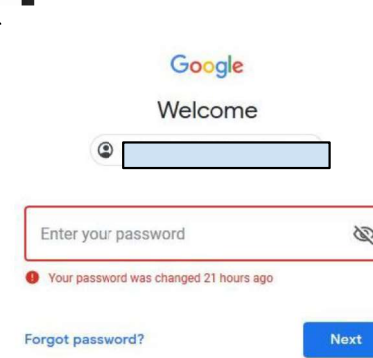
En la PARTE SUPERIOR DERECHA, hay un pequeño círculo, haz clic en él



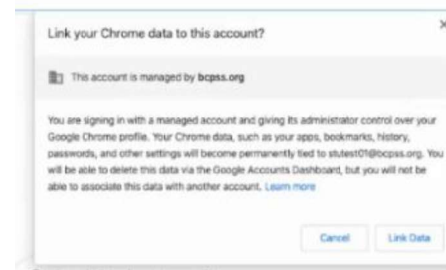
Haga clic en + Agregar;
Escribe tu nombre y elige una imagen



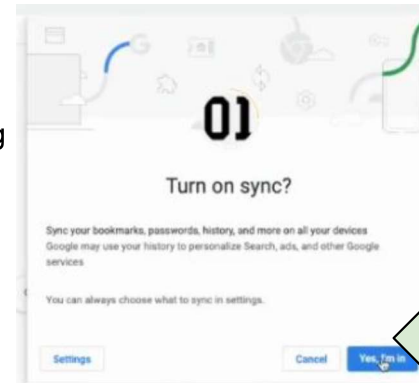
Haz clic en ¿Ya eres usuario de Chrome?
Registrarse



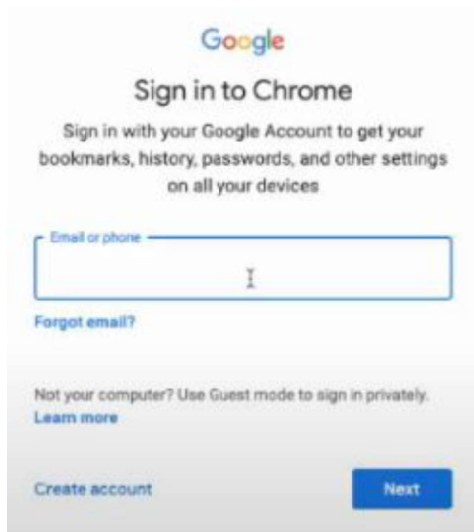
Aquí es donde pondrás tu FES Google Account information nombre.Apellido@wearefrederick.org (alexis.arellano@wearefrederick.org) Necesitará su identificación de estudiante. Necesitarás los ÚLTIMOS 4 DÍGITOS Password _Wisdom.1234_



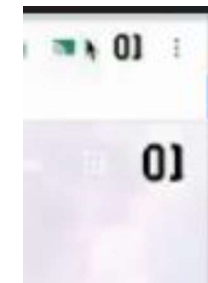
Vincular datos para las cuentas



Si, estoy en



Aquí es donde pondrás tu FES Google Account information nombre.Apellido@wearefrederick.org (alexis.arellano@wearefrederick.org)



ARRIBA DERECHA: ambas imágenes de perfil deben verse iguales